

Turandot



Testiera: Finitura Liscia - Rivestimento in tessuto
Base: Finitura a balza voltant - Rivestimento in tessuto

XRMI 0117

Turandot



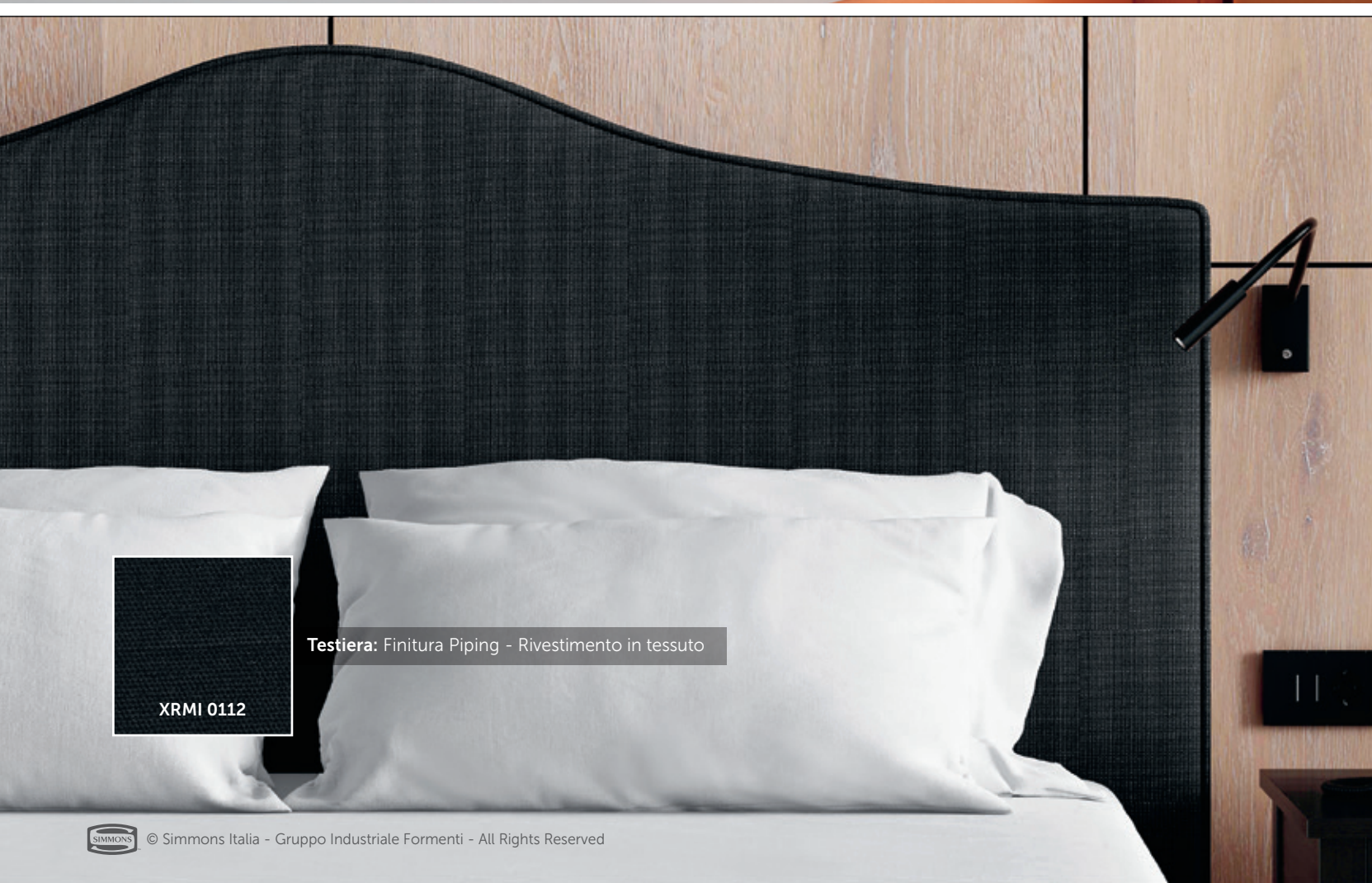
Testiera: Finitura Capitonné con bottoni - Rivestimento in ecopelle
Base: Finitura a balza tesa - Rivestimento in ecopelle
Piedi: PILSF - Finitura in legno color Noce

XRMI AI



Testiera: Finitura Piping Capitonné con bottoni - Rivestimento in ecopelle

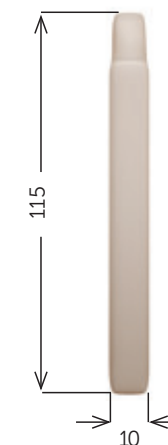
XRMI MA



Testiera: Finitura Piping - Rivestimento in tessuto

XRMI 0112

Turandot



Liscia

ecopelle Cod. TETUP
cat. A Cod. TETUA
cat. B Cod. TETUB
tessuto cliente Cod. TETUC



Piping

ecopelle Cod. TETPP
cat. A Cod. TETPA
cat. B Cod. TETPB
tessuto cliente Cod. TETPC



Capitonné con bottoni

ecopelle Cod. TTUBP
cat. A Cod. TTUBA
cat. B Cod. TTUBB
tessuto cliente Cod. TTUBC



Piping Capitonné con bottoni


ecopelle Cod. TETCP
cat. A Cod. TETCA
cat. B Cod. TETCB
tessuto cliente Cod. TETCC

CARATTERISTICHE E VARIANTI

RIVESTIMENTO

- › Rivestimento fisso in ecopelle ignifuga, tessuto d'arredamento nelle varianti a campionario o in tessuto fornito dal cliente (salvo verifica tecnica). Vedi pag. 88. Queste opzioni sono coordinabili alle basi.
- › Rivestimento fisso in tessuto velcrabile disponibile solo per Sistema Letto Multiplo TV. Vedi pag. 138.
- › Disponibile nelle finiture Liscia, Piping, Capitonné con bottoni, Piping Capitonné con bottoni.
- › La finitura Capitonné è eseguita artigianalmente a mano con metodo tradizionale.
- › È possibile (optional) scegliere una colorazione differente da quella della testiera per bottoni e piping, a parità di tipologia di tessuto e solo nelle categorie A e B.
- › Rivestimento supplementare disponibile Liscio e Piping, solo in tessuto d'arredamento nelle varianti a campionario o in tessuto fornito dal cliente (salvo verifica tecnica). Vedi pag. 78.

STRUTTURA

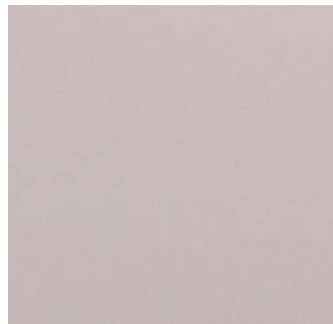
- › Struttura in legno tamburato con imbottitura in poliuretano espanso a quote differenziate.
- › Aggancio a baionetta per l'abbinamento ai sommier ed alle basi letto Simmons oppure (optional) aggancio a muro. L'aggancio a baionetta non è possibile in abbinamento ai sommier Progress e alla base Up.
- › La testiera (nelle sole versioni Liscia o Piping) è certificata come resistente al fuoco ed omologata in Classe 1 IM solo se ordinata con rivestimento fisso in ecopelle e in abbinamento con i sommier Relax FPF e Relax HP FPF (Sistema Letto Multiplo) o con rivestimento fisso in tessuto velcrabile in abbinamento con i sommier Relax TV e Relax HP TV (Sistema Letto Multiplo TV). Vedi pag. 138. 

Le immagini sono puramente illustrative: il numero di bottoni può variare in funzione delle dimensioni della testiera.

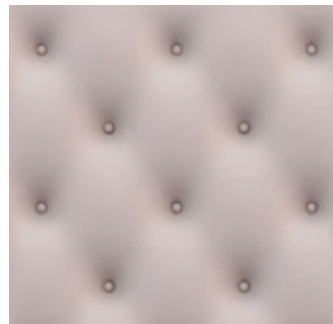
Rivestimenti testiere

Rivestimenti fissi

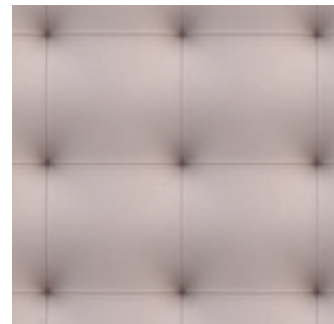
- ▶ Le testiere possono essere rivestite in ecopelle ignifuga, tessuto d'arredamento nelle varianti a campionario o in tessuto fornito dal cliente (salvo verifica tecnica).
- ▶ Le testiere con rivestimento fisso in Tessuto Velcrabile sono disponibili esclusivamente per il Sistema Letto Multiplo (omologato in Classe 1 IM).



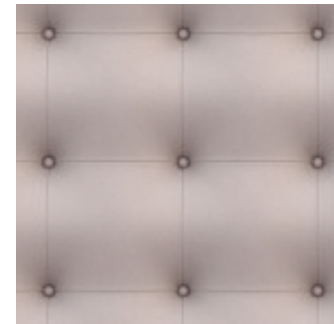
Liscia



Capitonné con bottoni



Capitonné a quadri



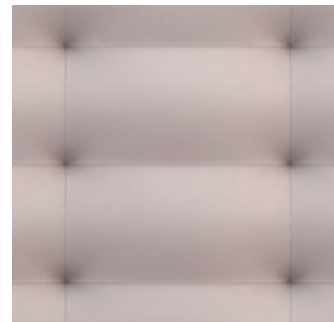
Capitonné a quadri con bottoni



Capitonné a rombi



Capitonné a rombi con bottoni



Capitonné a rettangoli



Capitonné a rettangoli con bottoni

Rivestimenti supplementari

- ▶ Nelle versioni Liscia, Reverse o Piping le testiere possono essere completate con un rivestimento sfoderabile (optional) in tessuto d'arredamento nelle varianti a campionario o in tessuto fornito dal cliente (salvo verifica tecnica). Il rivestimento supplementare non è disponibile in ecopelle ignifuga.



Liscia



Reverse



Piping

