

Tosca



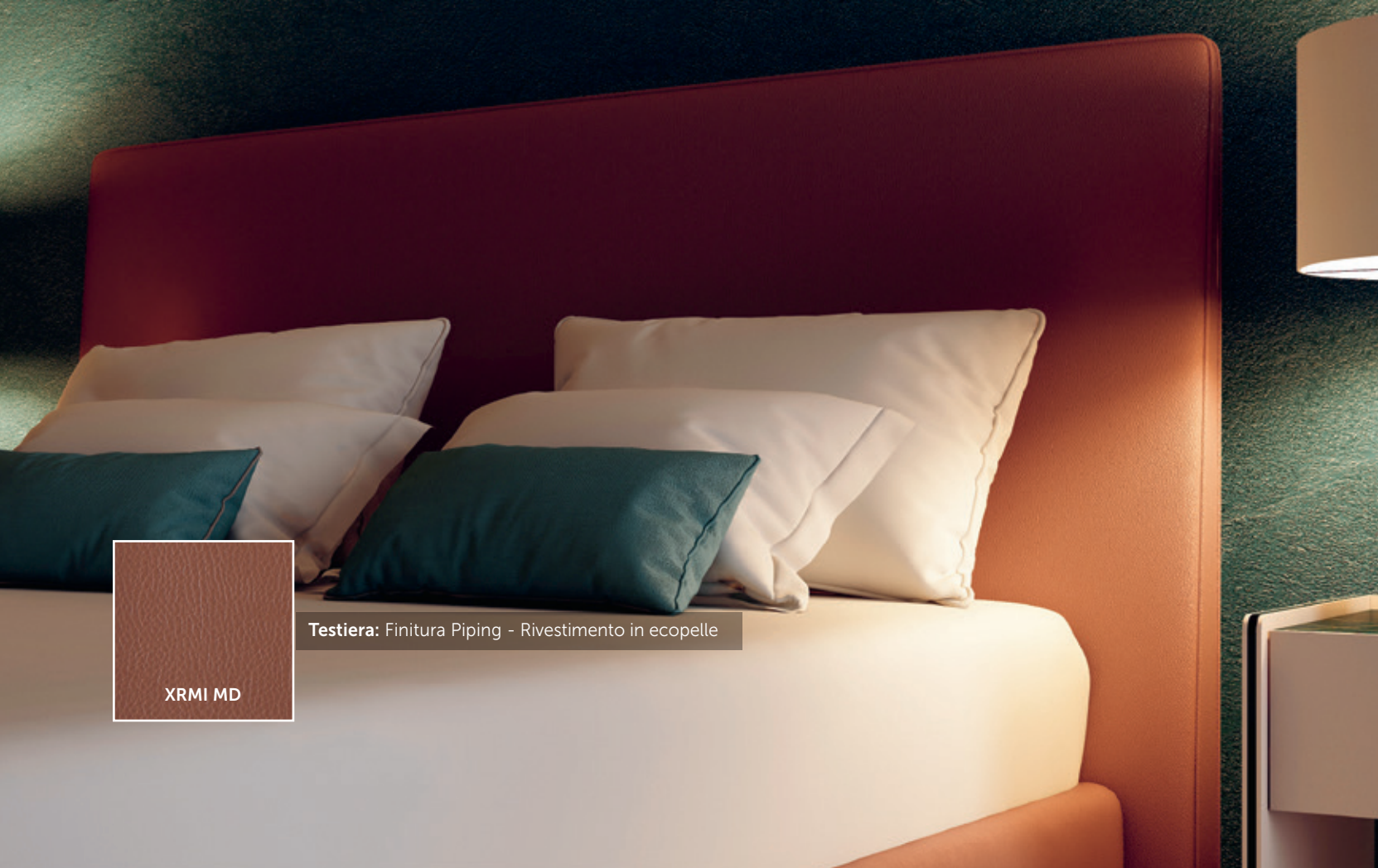
Testiera: Finitura Capitoné a quadri con bottoni - Rivestimento in ecopelle
Base: Finitura a balza tesa - Rivestimento in ecopelle
Piedi: PIALS - Finitura in alluminio lucido

XRMI GM

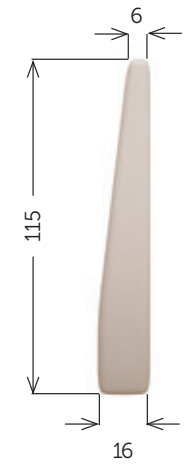
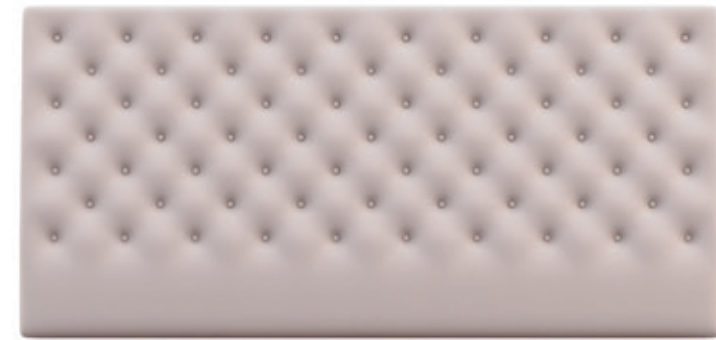
Tosca

Testiera: Finitura Capitoné a rettangoli con bottoni - Rivestimento in ecopelle
Base: Finitura a balza tesa - Rivestimento in ecopelle
Piedi: PILSI - Finitura in legno color Noce

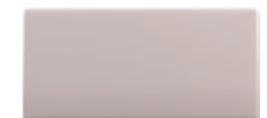
XRMI GC



Testiera: Finitura Piping - Rivestimento in ecopelle



Tosca



Liscia

ecopelle Cod. TTOLP
cat. A Cod. TTOLA
cat. B Cod. TTOLB
tessuto cliente Cod. TTOLC



Reverse

ecopelle Cod. TTREP
cat. A Cod. TTREA
cat. B Cod. TTREB
tessuto cliente Cod. TTREC



Piping

ecopelle Cod. TTPIP
cat. A Cod. TTPIA
cat. B Cod. TTPIB
tessuto cliente Cod. TTPIC



Capitonné con bottoni

ecopelle Cod. TETOF
cat. A Cod. TETOA
cat. B Cod. TETOB
tessuto cliente Cod. TETOC



Capitonné a quadri

ecopelle Cod. TTQUP
cat. A Cod. TTQUA
cat. B Cod. TTQUB
tessuto cliente Cod. TTQUC



Capitonné a quadri con bottoni

ecopelle Cod. TTQBP
cat. A Cod. TTQBA
cat. B Cod. TTQBB
tessuto cliente Cod. TTQBC



Capitonné a rettangoli

ecopelle Cod. TTREP
cat. A Cod. TTREA
cat. B Cod. TTREB
tessuto cliente Cod. TTREC



Capitonné a rettangoli con bottoni

ecopelle Cod. TTRBP
cat. A Cod. TTRBA
cat. B Cod. TTRBB
tessuto cliente Cod. TTRBC



Testiera: Finitura Capitonné con bottoni - Rivestimento in ecopelle

CARATTERISTICHE E VARIANTI

RIVESTIMENTO

- › Rivestimento fisso in ecopelle ignifuga, tessuto d'arredamento nelle varianti a campionario o in tessuto fornito dal cliente (salvo verifica tecnica). Vedi pag. 88. Queste opzioni sono coordinabili alle basi.
- › Disponibile nelle finiture Liscia, Reverse, Piping, Capitonné con bottoni, Capitonné a quadri, Capitonné a quadri con bottoni, Capitonné a rettangoli e Capitonné a rettangoli con bottoni.
- › La finitura Capitonné è eseguita artigianalmente a mano con metodo tradizionale.
- › È possibile (optional) scegliere una colorazione differente da quella della testiera per i bottoni e piping, a parità di tipologia di tessuto e solo nelle categorie A e B.

STRUTTURA

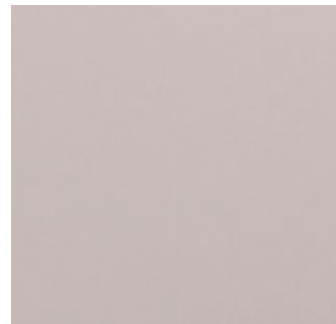
- › Struttura in legno tamburato con imbottitura in poliuretano espanso a quote differenziate.
- › Aggancio a baionetta per l'abbinamento ai sommier ed alle basi letto Simmons oppure (optional) aggancio a muro. L'aggancio a baionetta non è possibile in abbinamento ai sommier Progress e alla base Up.

Le immagini sono puramente illustrative: il numero di bottoni, quadri o rettangoli può variare in funzione delle dimensioni della testiera.

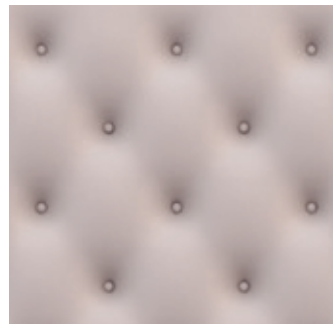
Rivestimenti testiere

Rivestimenti fissi

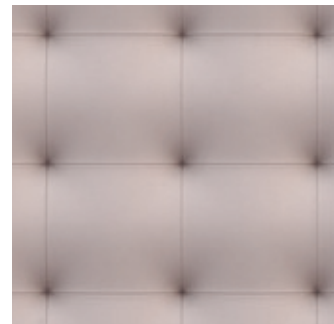
- ▶ Le testiere possono essere rivestite in ecopelle ignifuga, tessuto d'arredamento nelle varianti a campionario o in tessuto fornito dal cliente (salvo verifica tecnica).
- ▶ Le testiere con rivestimento fisso in Tessuto Velcrabile sono disponibili esclusivamente per il Sistema Letto Multiplo (omologato in Classe 1 IM).



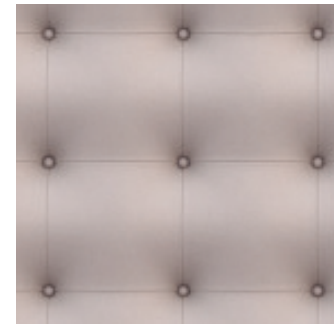
Liscia



Capitonné con bottoni



Capitonné a quadri



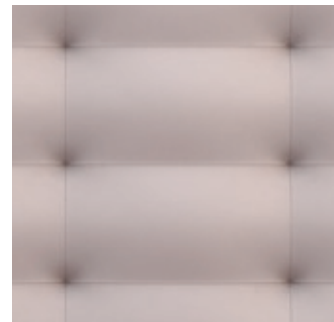
Capitonné a quadri con bottoni



Capitonné a rombi



Capitonné a rombi con bottoni



Capitonné a rettangoli



Capitonné a rettangoli con bottoni

Rivestimenti supplementari

- ▶ Nelle versioni Liscia, Reverse o Piping le testiere possono essere completate con un rivestimento sfoderabile (optional) in tessuto d'arredamento nelle varianti a campionario o in tessuto fornito dal cliente (salvo verifica tecnica). Il rivestimento supplementare non è disponibile in ecopelle ignifuga.



Liscia



Reverse



Piping

