

Check



Testiera: Finitura Capitoné a quadri con bottoni - Rivestimento in tessuto
Base: Finitura a balza tesa - Rivestimento in tessuto
Piede: PILQU - Finitura in legno naturale

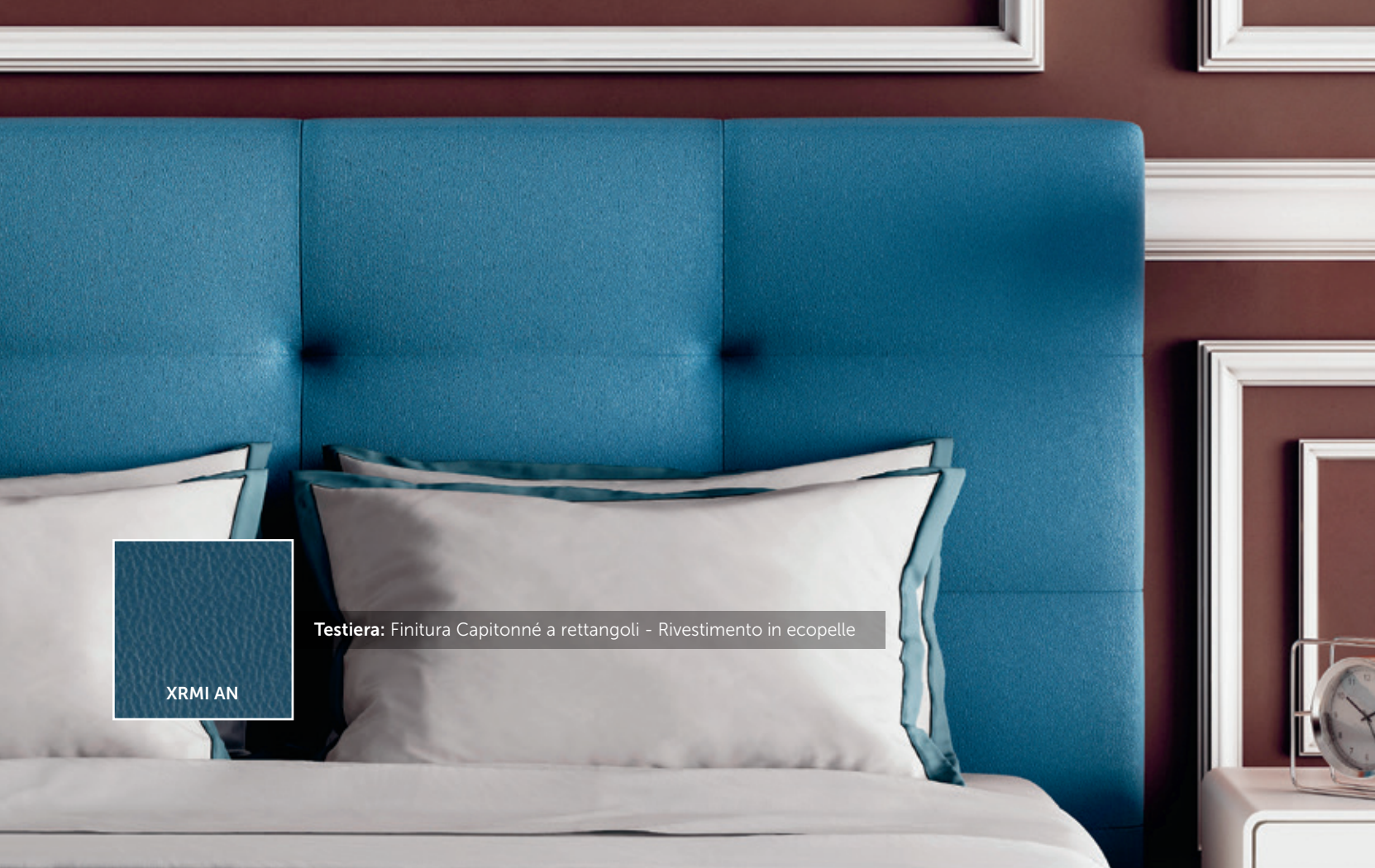


XRM1 7046

Check

Testiera: Finitura Capitoné a rombi - Rivestimento in ecopelle
Base: Finitura a balza tesa - Rivestimento in ecopelle
Piedi: PIALC - Finitura in alluminio lucido

XRMI MB



Testiera: Finitura Capitonné a rettangoli - Rivestimento in ecopelle

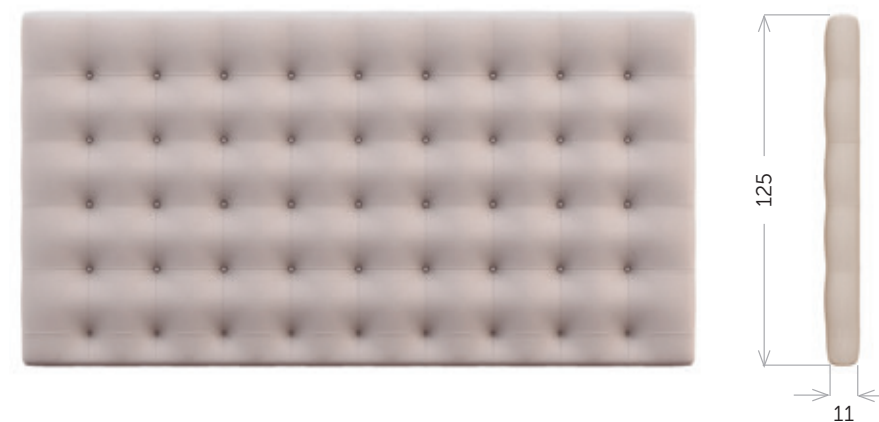
XRMI AN



Testiera: Finitura Capitonné a quadri - Rivestimento in ecopelle

XRMI CJ

Check



Capitonné con bottoni

ecopelle Cod. THBOP
cat. A Cod. THBOA
cat. B Cod. THBOB
Tessuto cliente Cod. THBOC



Capitonné a quadri

ecopelle Cod. TECHP
cat. A Cod. TECHA
cat. B Cod. TECHB
Tessuto cliente Cod. TECHC



Capitonné a quadri con bottoni

ecopelle Cod. THQBP
cat. A Cod. THQBA
cat. B Cod. THQBB
Tessuto cliente Cod. THQBC



Capitonné a rettangoli

ecopelle Cod. THREP
cat. A Cod. THREA
cat. B Cod. THREB
Tessuto cliente Cod. THREC



Capitonné a rettangoli con bottoni

ecopelle Cod. THRBP
cat. A Cod. THRBA
cat. B Cod. THRBB
Tessuto cliente Cod. THRBC



Capitonné a rombi

ecopelle Cod. THROP
cat. A Cod. THROA
cat. B Cod. THROB
Tessuto cliente Cod. THROC



Capitonné a rombi con bottoni

ecopelle Cod. THOBP
cat. A Cod. THOBA
cat. B Cod. THOBB
Tessuto cliente Cod. THOBC

CARATTERISTICHE E VARIANTI

RIVESTIMENTO

- › Rivestimento fisso in ecopelle ignifuga, tessuto d'arredamento nelle varianti a campionario o in tessuto fornito dal cliente (salvo verifica tecnica). Vedi pag. 88. Queste opzioni sono coordinabili alle basi.
- › Disponibile nelle finiture Capitonné con bottoni, Capitonné a quadri, Capitonné a quadri con bottoni, Capitonné a rettangoli, Capitonné a rettangoli con bottoni, Capitonné a rombi, Capitonné a rombi con bottoni.
- › La finitura Capitonné è eseguita artigianalmente a mano con metodo tradizionale.
- › È possibile (optional) scegliere una colorazione differente da quella della testiera per i bottoni, a parità di tipologia di tessuto e solo nelle categorie A e B.

STRUTTURA

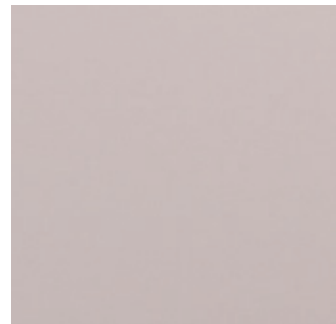
- › Struttura in legno tamburato con imbottitura in poliuretano espanso a quote differenziate.
- › Aggancio a baionetta per l'abbinamento ai sommier ed alle basi letto Simmons oppure (optional) aggancio a muro. L'aggancio a baionetta non è possibile in abbinamento ai sommier Progress e alla base Up.

Le immagini sono puramente illustrative: il numero di bottoni, rombi, quadri o rettangoli può variare in funzione delle dimensioni della testiera.

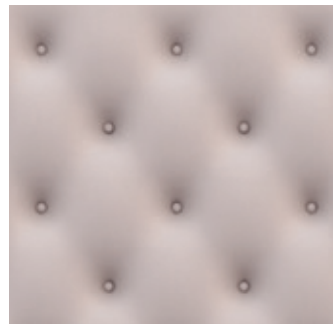
Rivestimenti testiere

Rivestimenti fissi

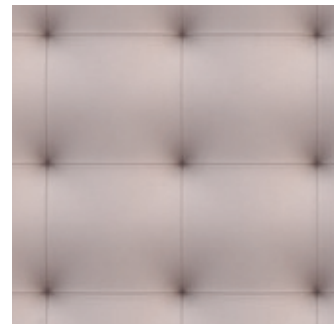
- ▶ Le testiere possono essere rivestite in ecopelle ignifuga, tessuto d'arredamento nelle varianti a campionario o in tessuto fornito dal cliente (salvo verifica tecnica).
- ▶ Le testiere con rivestimento fisso in Tessuto Velcrabile sono disponibili esclusivamente per il Sistema Letto Multiplo (omologato in Classe 1 IM).



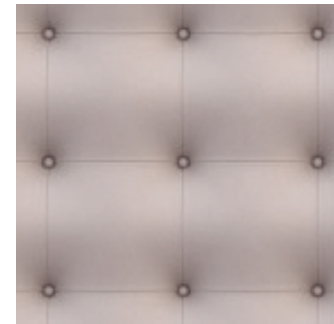
Liscia



Capitonné con bottoni



Capitonné a quadri



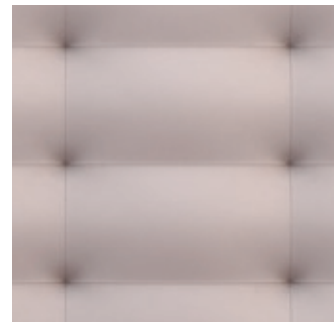
Capitonné a quadri con bottoni



Capitonné a rombi



Capitonné a rombi con bottoni



Capitonné a rettangoli



Capitonné a rettangoli con bottoni

Rivestimenti supplementari

- ▶ Nelle versioni Liscia, Reverse o Piping le testiere possono essere completate con un rivestimento sfoderabile (optional) in tessuto d'arredamento nelle varianti a campionario o in tessuto fornito dal cliente (salvo verifica tecnica). Il rivestimento supplementare non è disponibile in ecopelle ignifuga.



Liscia



Reverse



Piping

