

# Bohème



**Testiera:** Finitura Piping - Rivestimento in ecopelle  
**Base:** Finitura a balza tesa - Rivestimento in ecopelle  
**Piedi:** PIALC - Finitura in alluminio lucido

XRMI NE

# Bohème



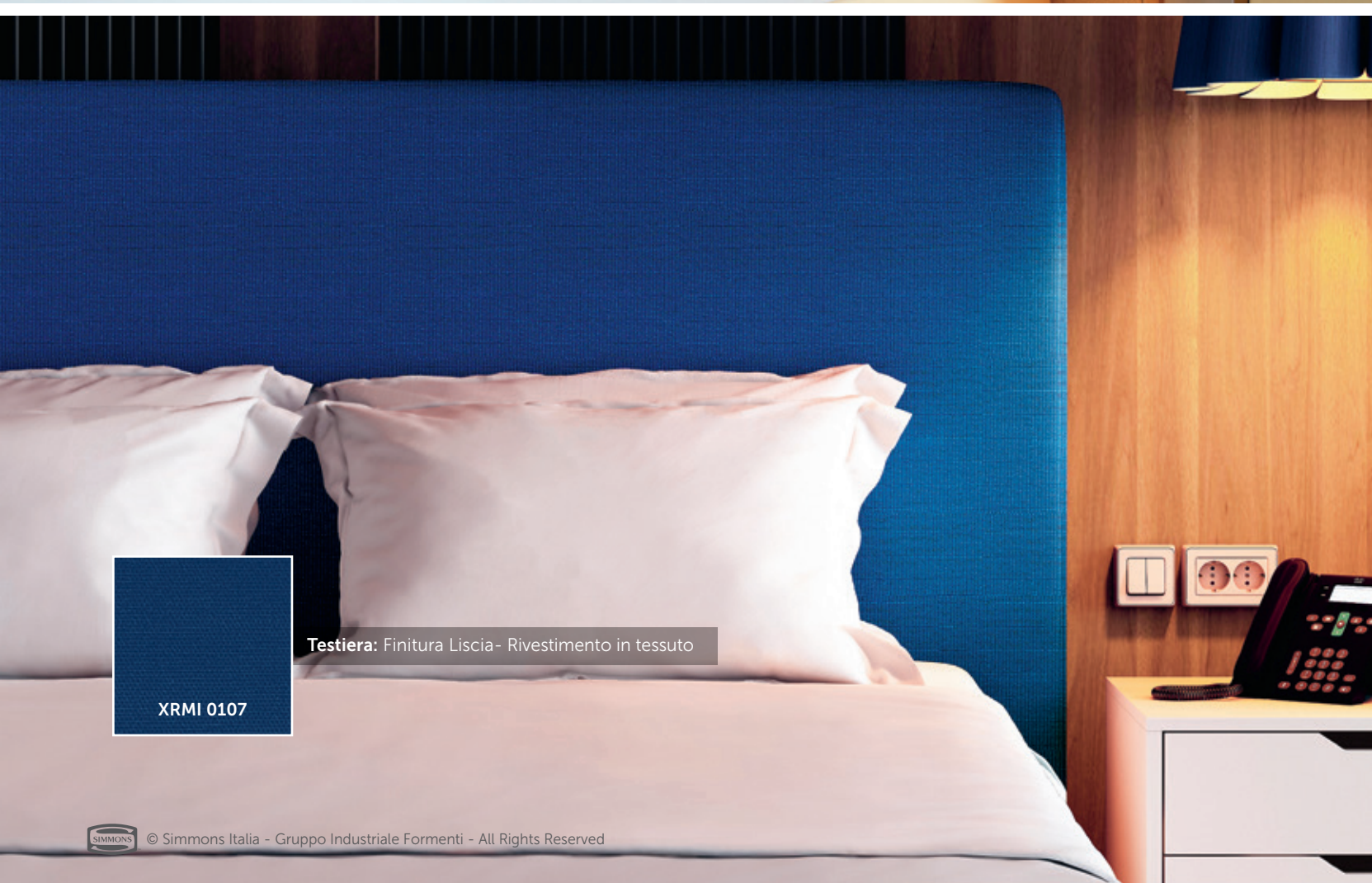
**Testiera:** Finitura Piping Capitonné con bottoni - Rivestimento in ecopelle  
**Base:** Finitura a balza tesa - Rivestimento in ecopelle  
**Piedi:** PILSI - Finitura in legno color Noce

XRMI GR



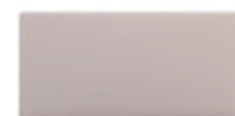
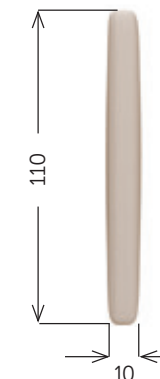
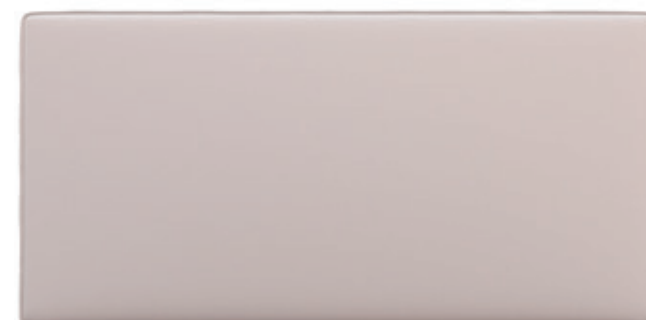
Testiera: Finitura Piping Capitonné con bottoni

XRMI SV



Testiera: Finitura Liscia- Rivestimento in tessuto

XRMI 0107



### Liscia

ecopelle Cod. *TEBOP*  
cat. A Cod. *TEBOA*  
cat. B Cod. *TEBOB*  
tessuto cliente Cod. *TEBOC*



### Reverse

ecopelle Cod. *TEBRP*  
cat. A Cod. *TEBRA*  
cat. B Cod. *TEBRB*  
tessuto cliente Cod. *TEBRC*



### Piping

ecopelle Cod. *TEBPP*  
cat. A Cod. *TEBPA*  
cat. B Cod. *TEBPB*  
tessuto cliente Cod. *TEBPC*



### Piping Capitonné con bottoni


ecopelle Cod. *TEBBP*  
cat. A Cod. *TEBBA*  
cat. B Cod. *TEBBB*  
tessuto cliente Cod. *TEBBC*

## CARATTERISTICHE E VARIANTI

### RIVESTIMENTO

- › Rivestimento fisso in ecopelle ignifuga, tessuto d'arredamento nelle varianti a campionario o in tessuto fornito dal cliente (salvo verifica tecnica). Vedi pag. 88. Queste opzioni sono coordinabili alle basi.
- › Rivestimento fisso in tessuto velcrabile disponibile solo per Sistema Letto Multiplo TV. Vedi pag. 138.
- › Disponibile nelle finiture Liscia, Reverse, Piping, Capitonné con bottoni.
- › La finitura Capitonné è eseguita artigianalmente a mano con metodo tradizionale.
- › È possibile (optional) scegliere una colorazione differente da quella della testiera per bottoni e piping, a parità di tipologia di tessuto e solo nelle categorie A e B.
- › Rivestimento supplementare disponibile Liscio e Piping, solo in tessuto d'arredamento nelle varianti a campionario o in tessuto fornito dal cliente (salvo verifica tecnica). Vedi pag. 78.

### STRUTTURA

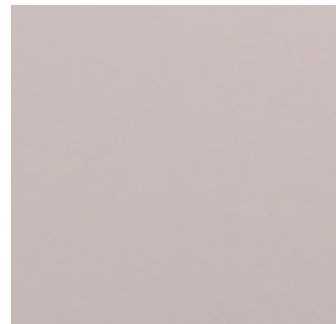
- › Struttura in legno tamburato con imbottitura in poliuretano espanso a quote differenziate.
- › Aggancio a baionetta per l'abbinamento ai sommier ed alle basi letto Simmons oppure (optional) aggancio a muro. L'aggancio a baionetta non è possibile in abbinamento ai sommier Progress e alla base Up.
- › La testiera (nelle sole versioni Liscia o Piping) è certificata come resistente al fuoco ed omologata in Classe 1 IM solo se ordinata con rivestimento fisso in ecopelle e in abbinamento con i sommier Relax FPF e Relax HP FPF (Sistema Letto Multiplo) o con rivestimento fisso in tessuto velcrabile in abbinamento con i sommier Relax TV e Relax HP TV (Sistema Letto Multiplo TV). Vedi pag. 138. 

Le immagini sono puramente illustrative: il numero di bottoni può variare in funzione delle dimensioni della testiera.

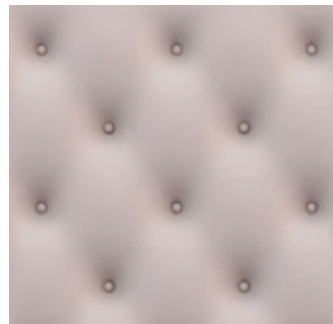
# Rivestimenti testiere

## Rivestimenti fissi

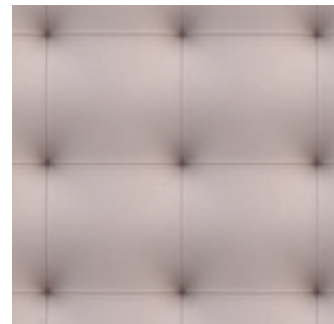
- ▶ Le testiere possono essere rivestite in ecopelle ignifuga, tessuto d'arredamento nelle varianti a campionario o in tessuto fornito dal cliente (salvo verifica tecnica).
- ▶ Le testiere con rivestimento fisso in Tessuto Velcrabile sono disponibili esclusivamente per il Sistema Letto Multiplo (omologato in Classe 1 IM).



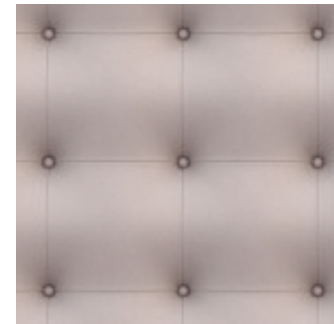
Liscia



Capitonné con bottoni



Capitonné a quadri



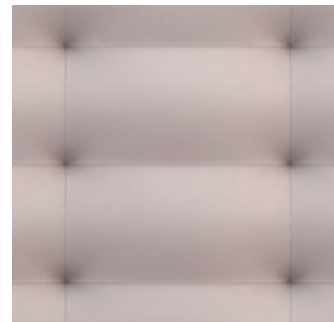
Capitonné a quadri con bottoni



Capitonné a rombi



Capitonné a rombi con bottoni



Capitonné a rettangoli



Capitonné a rettangoli con bottoni

## Rivestimenti supplementari

- ▶ Nelle versioni Liscia, Reverse o Piping le testiere possono essere completate con un rivestimento sfoderabile (optional) in tessuto d'arredamento nelle varianti a campionario o in tessuto fornito dal cliente (salvo verifica tecnica). Il rivestimento supplementare non è disponibile in ecopelle ignifuga.



Liscia



Reverse



Piping

